

Living 80

Technische Details



Gebäudegrundfläche: 10.50 x 7.80 m (81.90 m²)

Grundfläche: 66.1 m²

Zimmer: 3

Hauskonfigurationen

*Der Preis beinhaltet die Lieferung und Montage des Hauses durch das MyCabin-Team.

** Die Kosten für Fundament und Kran sind nicht im Preis enthalten und liegen weiterhin in der Verantwortung des Kunden.

	Basic €184 795	Standard €188 425	Premium €194 095
HAUSKONSTRUKTION <ul style="list-style-type: none"> · Bodenpaneele mit 300 mm Isolierung (Mineralwolle) · Außenwandpaneele mit 250 mm Isolierung (Mineralwolle) · Dachpaneele mit 300 mm Isolierung (Mineralwolle) · Innenwandpaneele mit 100 mm Isolierung (Mineralwolle) 	●	●	●
AUSSENVERKLEIDUNG <ul style="list-style-type: none"> · Fichte, fein gesägt, 21x120 mm, Klasse AB, Farbton nach Wahl 	●	●	●
DACH <ul style="list-style-type: none"> · Ruukki 30+ Valcprofil Classic C, RR2H3 · Ruukki Dachrinnen und Regenwassersystem 	●	●	●
FENSTER UND TÜREN <ul style="list-style-type: none"> · Dreifach verglaste PVC-Fenster · Dreifach verglaste Holz-Aluminium-Außentüren · Fensterprofilfarbe (innen/außen) RAL 7016 Standard 	●	●	●
ELEKTROINSTALLATION <ul style="list-style-type: none"> · Steckdosen und Schalter – SCHWARZ · Beleuchtungskörper im Badezimmer, Einbau – SCHWARZ · Vorbereitete Lichtauslässe im Wohn- und Schlafzimmer · Fassadenlampen (4 Stk.) · LED-Lichtkasten mit Hausnamen an der Fassade 	●	●	●
WASSERLEITUNG <ul style="list-style-type: none"> · Installation der Wasserleitung – Küche, Dusche, Waschbecken, WC und Boilerbereich · Gartenwasserhahn – frostsicher 	●	●	●
KANALISATION <ul style="list-style-type: none"> · Installation der Abwasserleitungen – Küche, Dusche, Waschbecken, WC-Bereich 	●	●	●

LÜFTUNG <ul style="list-style-type: none"> · 4 in die Wand eingebaute Belüfter mit Wärmetauscher · Abluftventilator im Badezimmer (in der Wand) 	●	●	●
INNENVERKLEIDUNG <ul style="list-style-type: none"> · Wände und Decken – Fichte, gehobelt, 15x140 mm, Klasse AB, Transparent Weiß 	●	●	●
BÖDEN <ul style="list-style-type: none"> · Laminat, MAMMUT, Klasse 33 (natur, hell oder dunkel Eiche) mit Unterlage · Bodenfliesen im WC-Raum 	●	●	●
HEIZUNG <ul style="list-style-type: none"> · Luft/Wasser-Wärmepumpe mit Fußbodenheizung und integriertem 185 l Warmwasserspeicher 	●	●	●
EICHENINNENTÜREN (3 STK.) <ul style="list-style-type: none"> · Furnierte Innentüren aus Eiche mit schwarzer Beschlagtechnik 	○	●	●
BADEZIMMERAUSSTATTUNG <ul style="list-style-type: none"> · Duschkabine 90x90 cm, mit fester Duschwand 90x200 cm · Waschtischunterschrank mit Waschbecken · WC-Becken · Badezimmer-Deckenbeleuchtung (2 Stk.) · Elektrischer Handtuchheizkörper 50x70 cm, Weiß 	○	●	●
KÜCHE <ul style="list-style-type: none"> · Küche · Franke Küchenspüle · Franke Wasserhahn · Electrolux Induktionskochfeld (4 Zonen) · Electrolux Backofen · Electrolux großer Einbaukühlschrank (Gefrierfach unten) · Electrolux Geschirrspüler · FABER Dunstabzugshaube · LED-Beleuchtung im Küchenschrank 	○	○	●
FLURSCHRANK	○	○	●

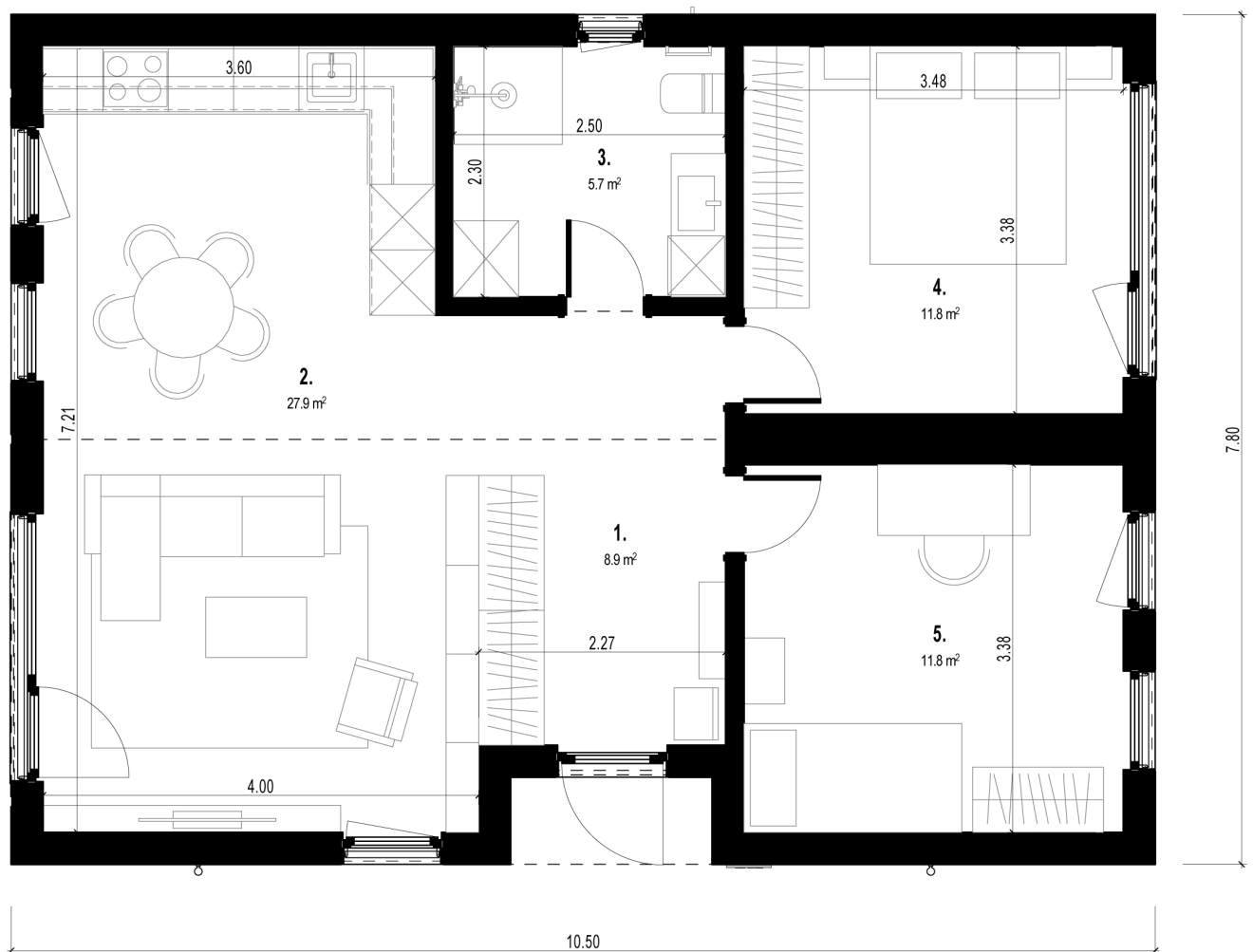
Äußere Abmessungen des Hauses

 Länge: 10.50 m

 Breite: 7.80

 Höhe: 3.95 m

Grundriss



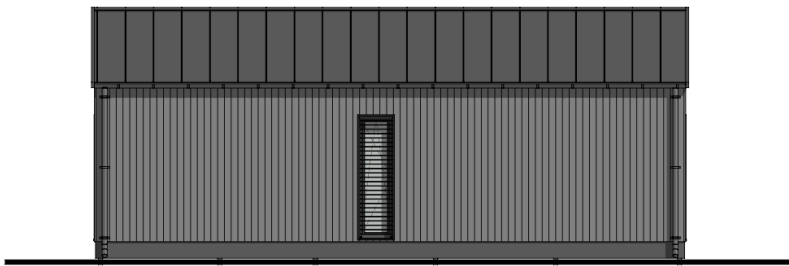
F1 ELEVATION 1:100



F2 ELEVATION 1:100



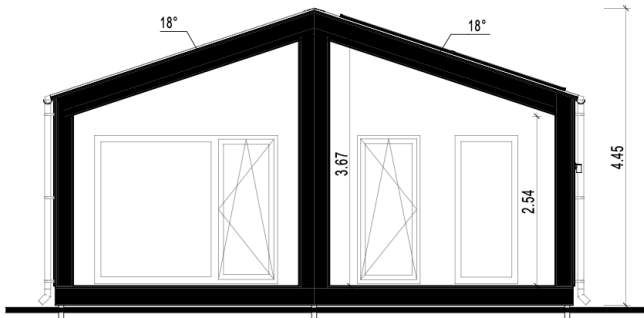
F3 ELEVATION 1:100



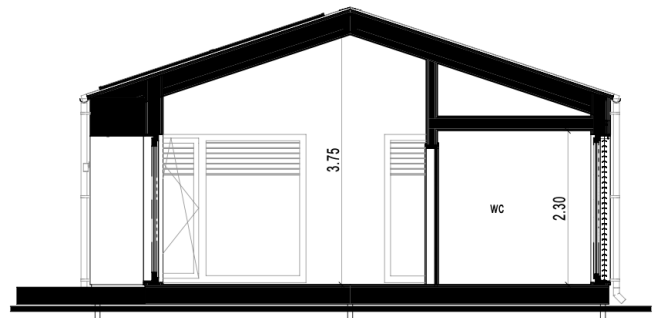
F4 ELEVATION 1:100



A SECTION 1:80



B SECTION 1:80



Dämmung

Außenwände

Dach

Fußboden

Dicke, mm

250

300

300