

Milla 40

10,44 x 3,59 m (37,48 m²)
Umbaute Fläche

2 Zimmer + Dachboden
Grundriss



→ [Technische Daten und Ausstattung](#)



Breite: 3,60 m



Länge: 10,44 m



Höhe: 3,95 m

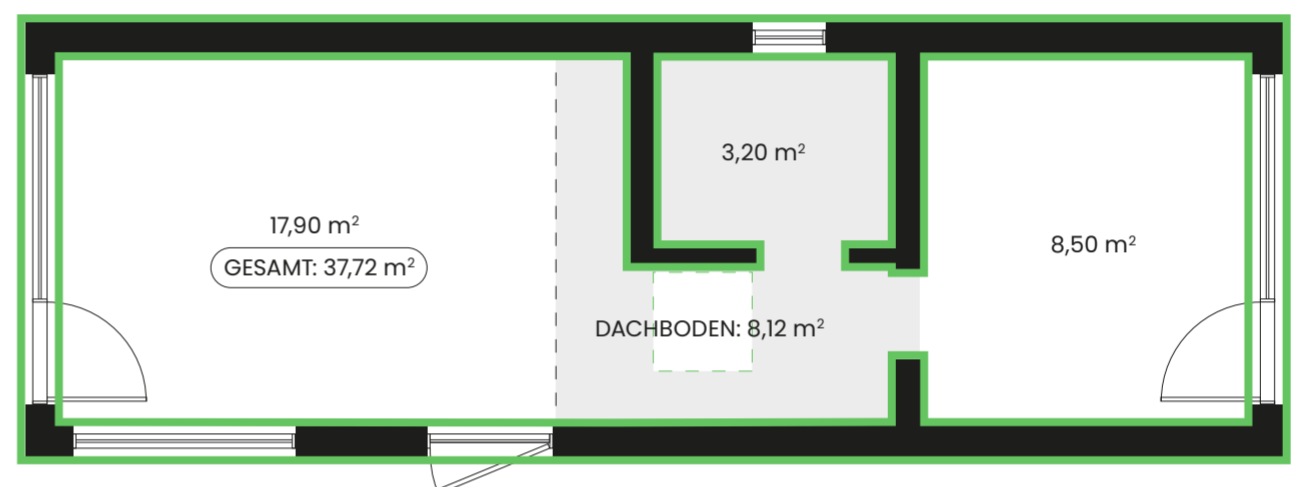
Basisausstattung

Enthalten:

- Hauswände und Dachbodenvorbereitung
- Dach, Fenster und Außentüren
- Vollständige Außen-/Innenwandausbau mit Dämmung
- Bodenbeläge in Zimmern, Dachboden und Bad
- Fußbodenheizung im Badezimmer
- Vorbereitung für Wasser, Abwasser und Elektroinstallation

Preis (inkl. MwSt)

95 945 €



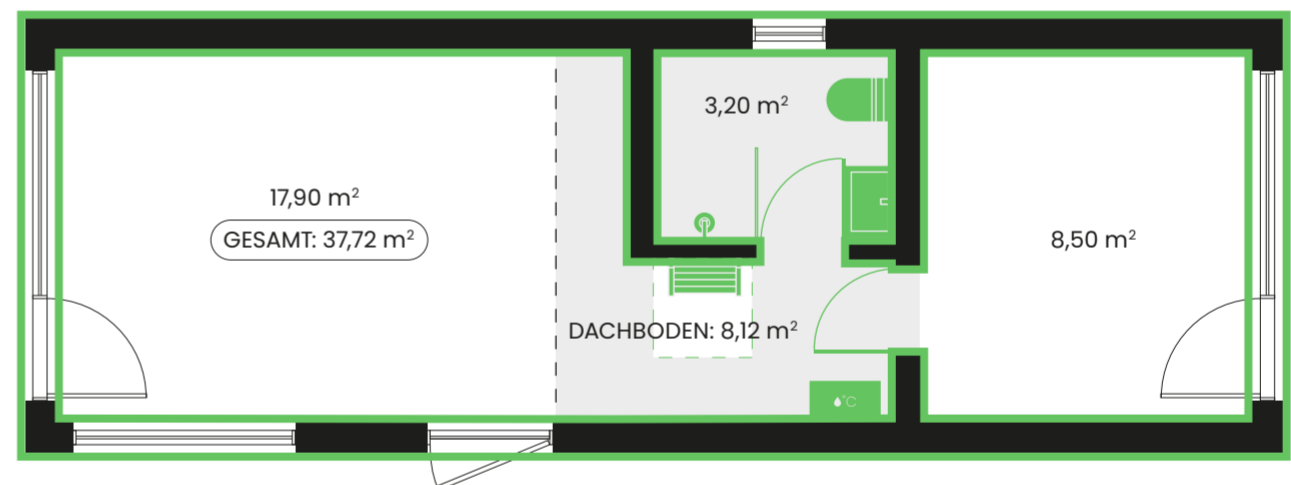
Standardausstattung

Enthalten:

- Alles aus der Basisausstattung enthalten
- Voll ausgestattetes Bad – Waschbecken mit Schrank, WC, Dusche, Boiler
- Geländer und Leiter zum Dachboden
- 2 Eichen-Innentüren

Preis (inkl. MwSt)

103 615 €



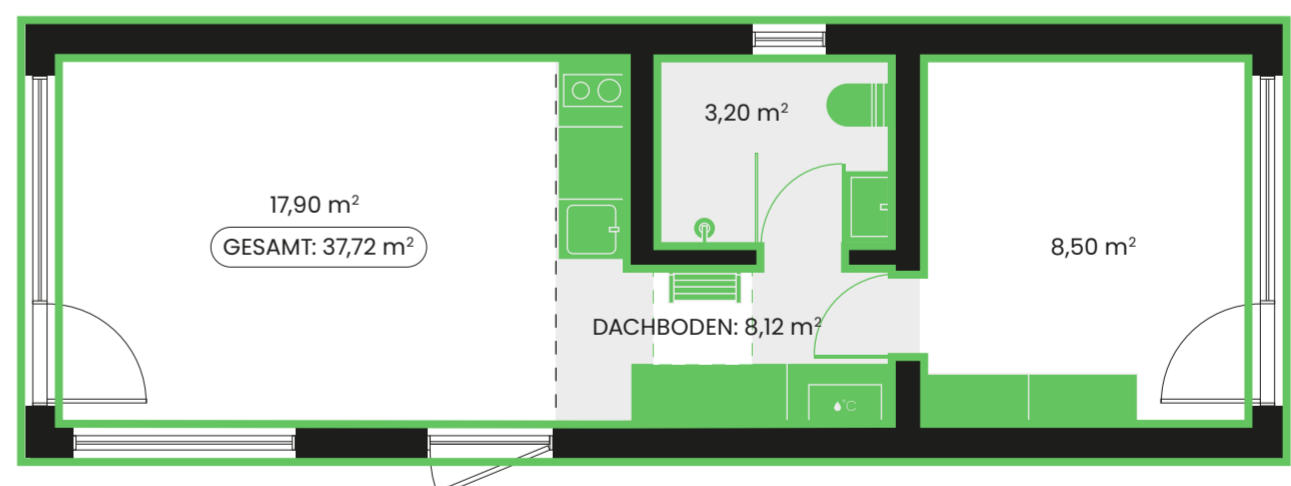
Vollausstattung

Enthalten:

- Alles aus der Standardausstattung enthalten
- Küche mit Spüle und Mischbatterie, kleinem Kühlschrank, 2-Platten-Kochfeld, Dunstabzugshaube
- Schrank im Flur
- Schrank im Schlafzimmer
- Warmwasserboiler
- Vorbereitung für die Waschmaschine

Preis (inkl. MwSt)

108 675 €



Lieferung zum Grundstück



Im Preis inbegriffen

Farbwahl

① Farben der Außenfassade

Anthrazit

RAL 7016



Preis (inkl. MwSt)

Im Preis inbegriffen

Beige

RAL 1015



Preis (inkl. MwSt)

Im Preis inbegriffen

Hellgrau

RAL 7037



Preis (inkl. MwSt)

Im Preis inbegriffen

Grün

RAL 6007



Preis (inkl. MwSt)

Im Preis inbegriffen

Schwarz

RAL 9005



Preis (inkl. MwSt)

Im Preis inbegriffen

Braun

Tikkurila 5077



Preis (inkl. MwSt)

Im Preis inbegriffen

Änderungen des Grundrisses

2 Grundriss

Standardgrundriss

Preis (inkl. MwSt)
Im Preis inbegriffen

Gespiegelter Grundriss

Preis (inkl. MwSt)
Im Preis inbegriffen

3 Änderungen der Konstruktion im Layout des Grundrisses

4 m Ausladung

▪ Vergrößerung der Hausbreite auf 4 Meter (Sie gewinnen 5 m² zusätzliche Fläche)

Preis (inkl. MwSt)
+7490 €

20,50 m²
KOPÄ: 43,1 m²

3,70 m²

9,70 m²

LOFTS: 9,24 m²

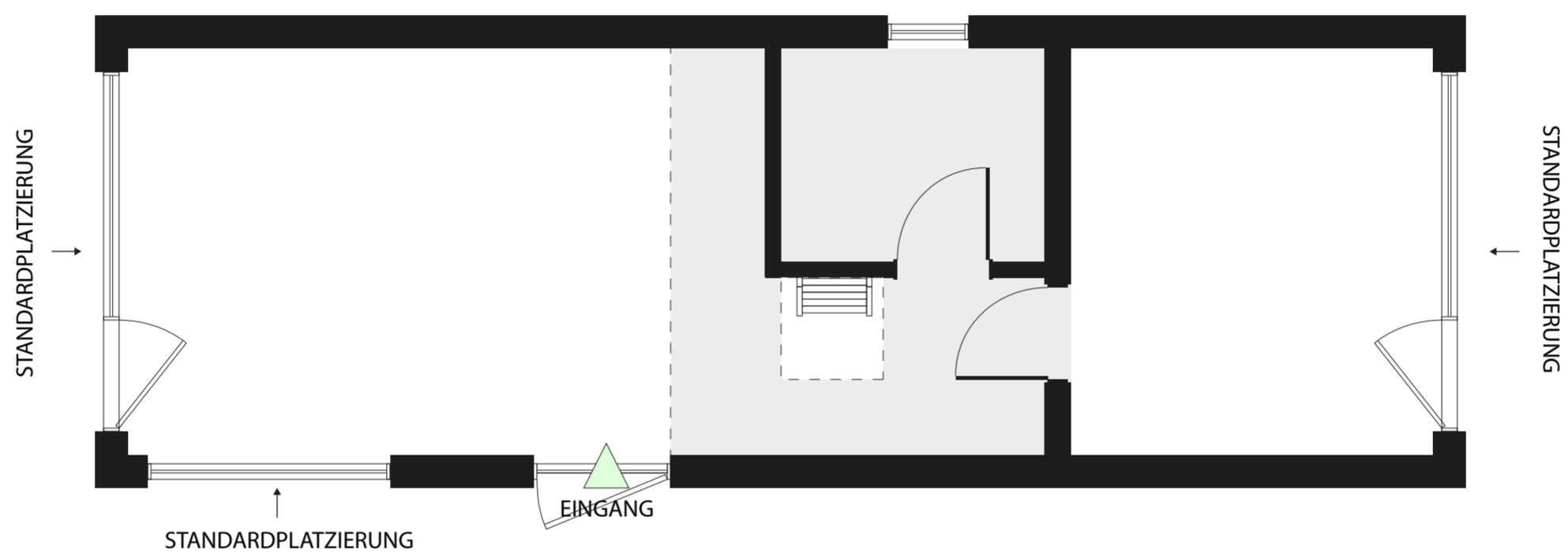
Neu!

Änderungen des Grundrisses

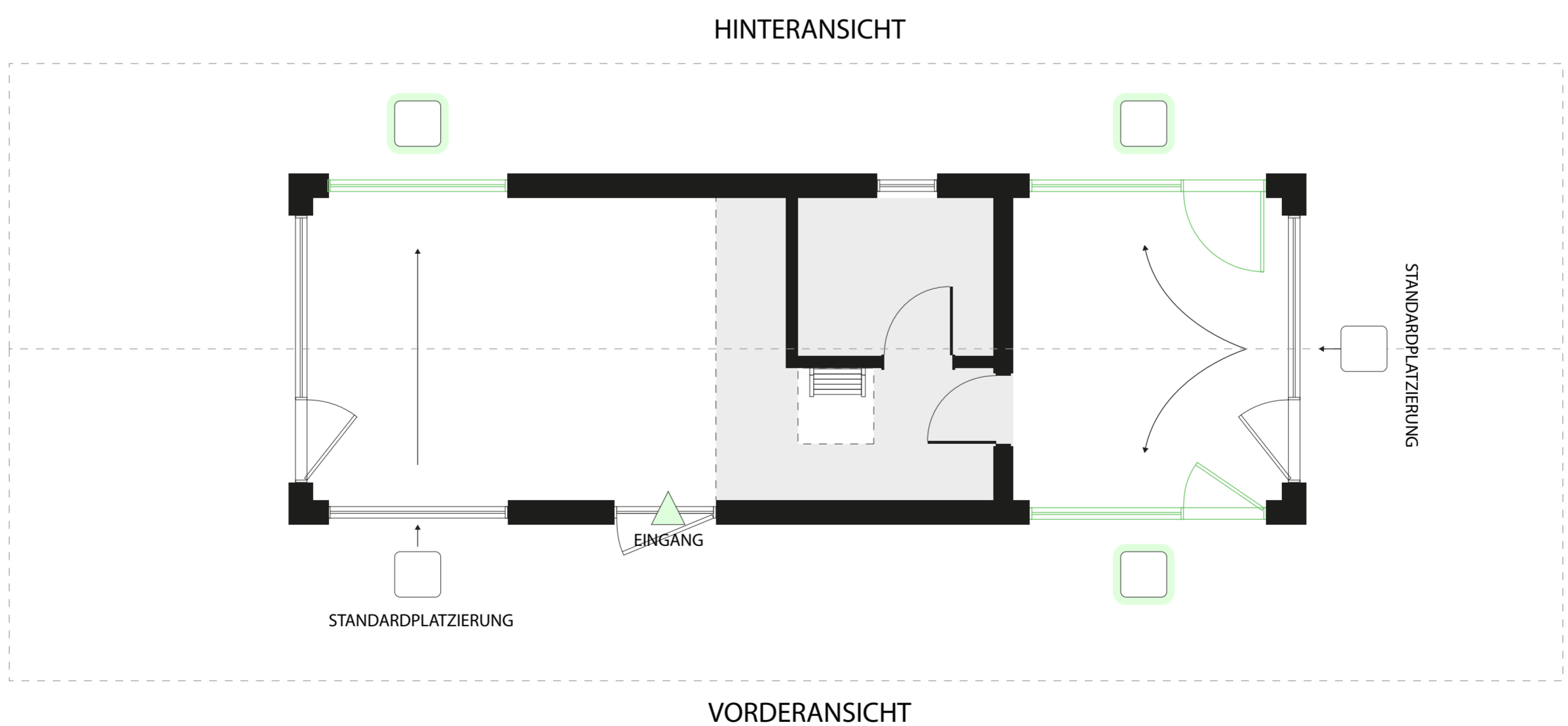
4 Änderungen der Fensteranordnung

Änderungen der Fensteranordnung

Fenster gemäß Plan



Mögliche Fensteränderungen (Verschieben des Fensters vom Standardplatz auf eine andere Wand)



Preis (inkl. MwSt)

+500 €

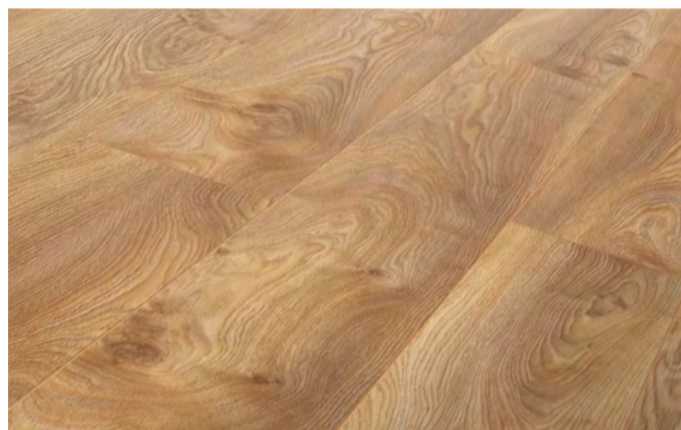
Auswahl der Böden

5 Wohnbereich Laminat



Eiche Natur

MAMMUT, Klasse 33, 12 mm



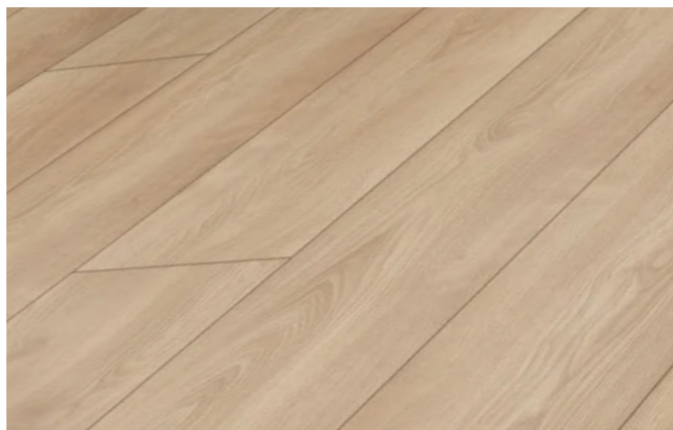
Preis (inkl. MwSt)

Im Preis inbegriffen



Eiche Hell

MAMMUT, Klasse 33, 12 mm



Preis (inkl. MwSt)

Im Preis inbegriffen



Eiche Dunkel

MAMMUT, Klasse 33, 12 mm



Preis (inkl. MwSt)

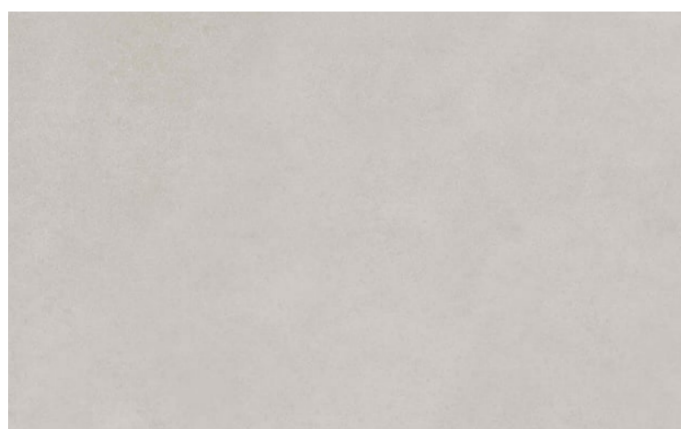
Im Preis inbegriffen

6 Badezimmerfliesen



Hellgrau

Fliesen, 60 × 60 cm



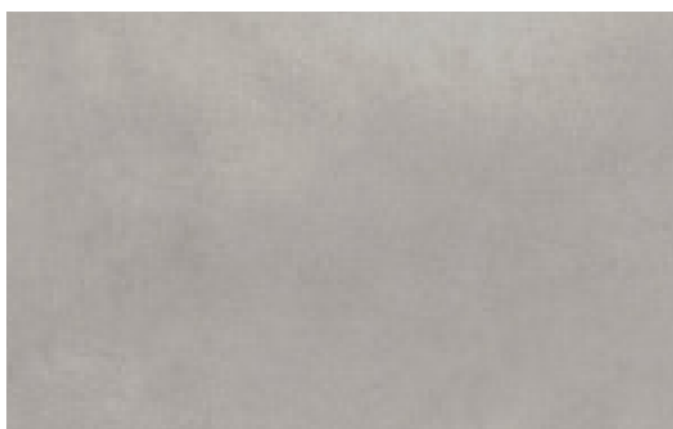
Preis (inkl. MwSt)

Im Preis inbegriffen



Grau

Fliesen, 60 × 60 cm



Preis (inkl. MwSt)

Im Preis inbegriffen



Dunkelgrau

Fliesen, 60 × 60 cm



Preis (inkl. MwSt)

Im Preis inbegriffen

7 Wandverkleidung im Badezimmer



Hellgrau

Vinylpaneele, 280 × 120 cm



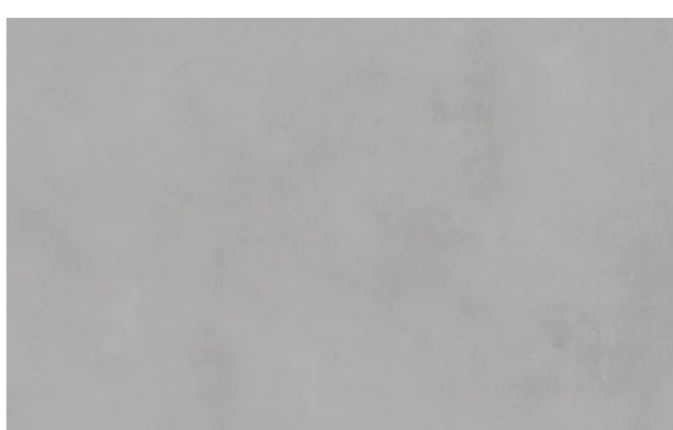
Preis (inkl. MwSt)

Im Preis inbegriffen



Grau

Vinylpaneele, 280 × 120 cm



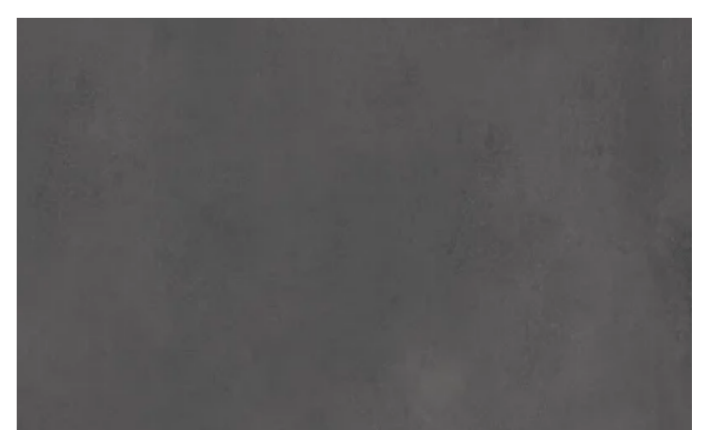
Preis (inkl. MwSt)

Im Preis inbegriffen



Dunkelgrau

Vinylpaneele, 280 × 120 cm



Preis (inkl. MwSt)

Im Preis inbegriffen

Alle Konfigurationsoptionen

8 Küchenfarbkombinationen

▪ Die ausgewählte Kombination gilt auch für andere Möbel (Schränke)

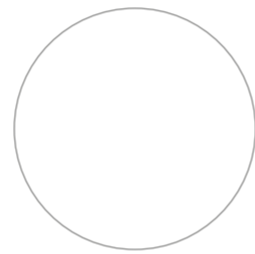
Kombination Hell

Weiße Schrankfronten mit Holzarbeitsplatte

Preis (inkl. MwSt)

Im Preis inbegriffen

Fassaden:



Oberfläche:



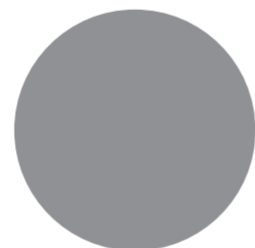
Kombination Grau

Graue Schrankfronten mit weißer Arbeitsplatte

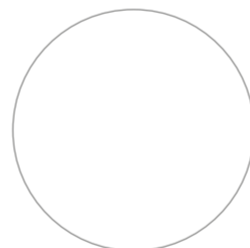
Preis (inkl. MwSt)

+500 €

Fassaden:



Oberfläche:



Kombination Holz

Holzschrankfronten mit warmgrauer Arbeitsplatte

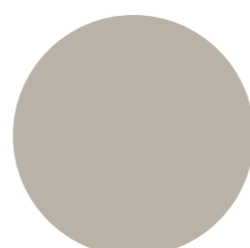
Preis (inkl. MwSt)

+1000 €

Fassaden:



Oberfläche:



Alle Konfigurationsoptionen

9 Küchenausstattung

Die Küchenvisualisierungen sind illustrativ – in der tatsächlichen Wohnung können sie leicht abweichen.



Küche

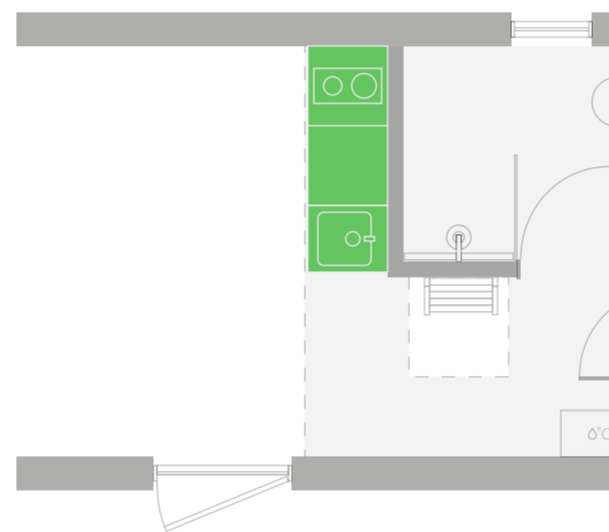
Ausgestattet mit einem 2-Platten-Kochfeld, Dunstabzugshaube, kleinem Kühlschrank

Hersteller:
Kühlschrank, Electrolux
Kochfeld, Electrolux
Dunstabzugshaube, Faber

Preis (inkl. MwSt)

Im Preis inbegriffen

Grundriss



Küche mit Insel und vertikalem Fenster

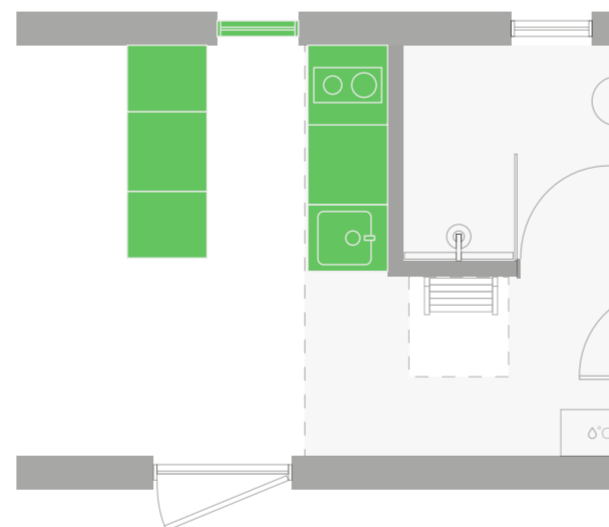
Ausgestattet mit einem 2-Platten-Kochfeld, Kühlschrank, Backofen, zusätzlichen Schubladen, vertikalem Küchenfenster in der Größe 570x2070 mm (zu öffnen/kipubar)

Hersteller:
Kühlschrank, Electrolux
Kochfeld, Electrolux
Dunstabzugshaube, Faber
Backofen, Electrolux

Preis (inkl. MwSt)

+3500 €

Grundriss



L-förmige Küche mit horizontalem Fenster

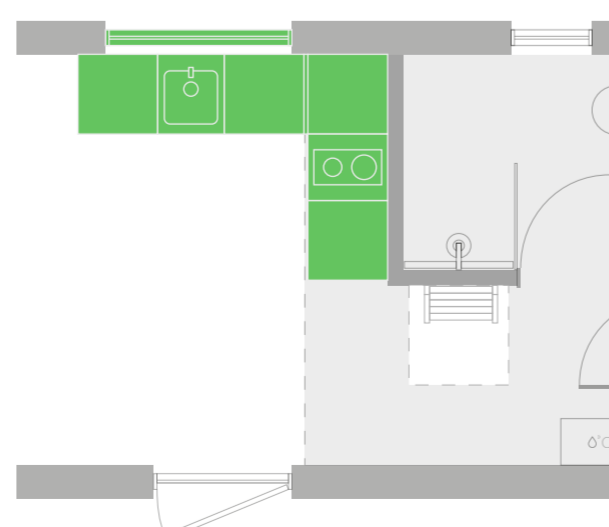
Ausgestattet mit einem 2-Platten-Kochfeld, Dunstabzugshaube, großem Kühlschrank, Backofen, Geschirrspüler und zusätzlichen Schubladen, horizontalem Küchenfenster in der Größe 1400x570 mm (nur kippbar)

Hersteller:
Kühlschrank, Electrolux
Kochfeld, Electrolux
Dunstabzugshaube, Faber
Backofen, Electrolux
Geschirrspüler, Electrolux

Preis (inkl. MwSt)

+3500 €

Grundriss



Zusätzliche Fenster

10 Dachfenster

Angeboten vom offiziellen Kooperationspartner MyCabin



Standardfenster mit elektrischer Öffnung

VELUX Standard-Dachfenster, manuell, Zubehör und Montage - im Preis enthalten

Größe: 94,2×117,8 cm

Spezifikation:
 Wärmedämmung: 1,1
 Solarenergiedurchlässigkeit: 0,50
 Schalldämmung dB: 32
 Glaslaminierung: Nein
 UV-Schutz: Nein



Preis (inkl. MwSt)

+3000 €

Anzahl (max. 3 Stück)

Standardfenster mit elektrischer Öffnung

VELUX Standard-Dachfenster mit Solar batterie für den Motor, Zubehör und Montage - im Preis enthalten

Größe: 94,2×117,8 cm

Spezifikation:
 Solar-Motor
 Wärmedämmung:1,1
 Solarenergiedurchlässigkeit: 0,50
 Schalldämmung dB: 32
 Glaslaminierung: Nein
 UV-Schutz: Nein



Preis (inkl. MwSt)

+3500 €

Anzahl (max. 3 Stück)

Premiumfenster

VELUX Premium-Dachfenster, manuell, Zubehör und Montage - im Preis enthalten

Größe: 94,2×117,8 cm

Spezifikation:
 Wärmedämmung: 1,1
 Solarenergiedurchlässigkeit: 0,49
 Schalldämmung dB: 35
 Glaslaminierung: Ja
 UV-Schutz: Ja



Preis (inkl. MwSt)

+3500 €

Anzahl (max. 3 Stück)

Premiumfenster mit elektrischer Öffnung

VELUX Premium-Dachfenster mit Solar batterie für den Motor, Zubehör und Montage - im Preis enthalten

Größe: 94,2×117,8cm

Spezifikation:
 Solar-Motor
 Wärmedämmung: 1,1
 Solarenergiedurchlässigkeit: 0,49
 Schalldämmung dB: 35
 Glaslaminierung: Ja
 UV-Schutz: Ja



Preis (inkl. MwSt)

+4000 €

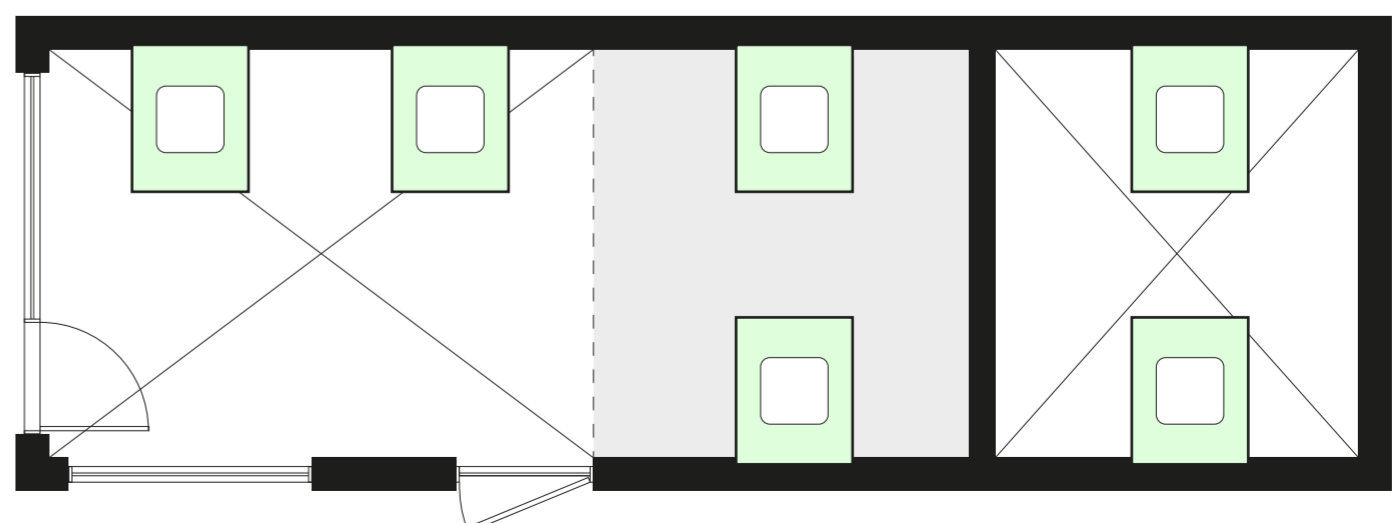
Anzahl (max. 3 Stück)

11 Dachfensterposition

Wähle die Position!

Markiere im MyCabin-Plan die optionalen Montageplätze für das Dachfenster

Die Dachfenster müssen mit der oben gewählten Anzahl der Dachfenster übereinstimmen(max. 3 Stück)!

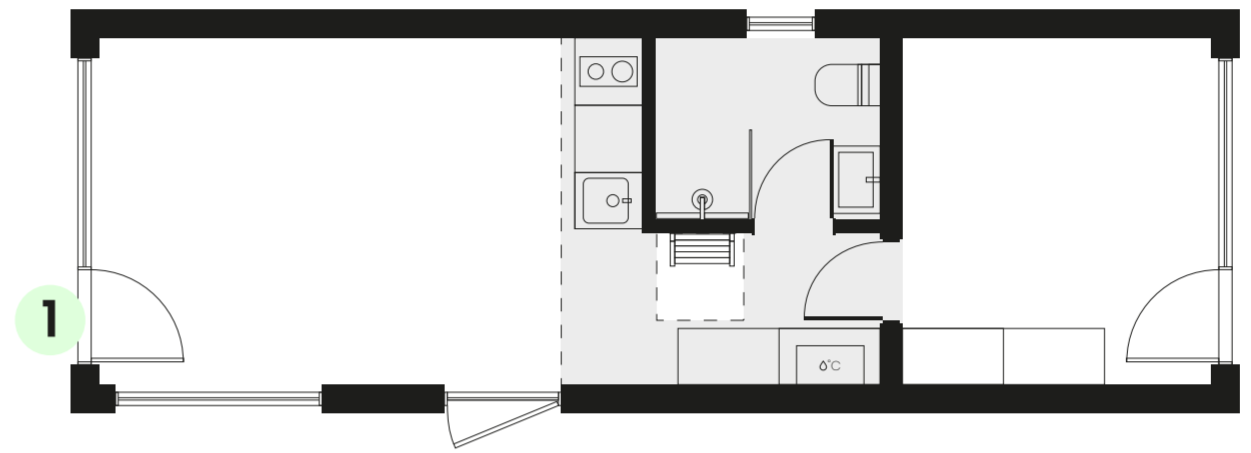


Zusatz Ausstattung

12 Insektenschutznetz für Fenster

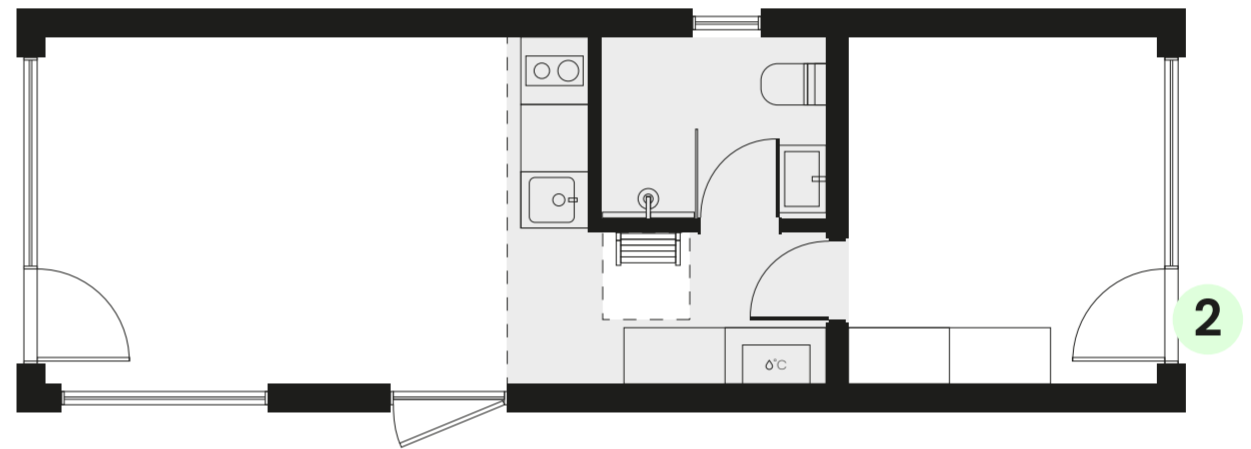
Zu öffnen (Nr. 1)
|
+380 €

Feststehend (Nr. 1)
|
+200 €



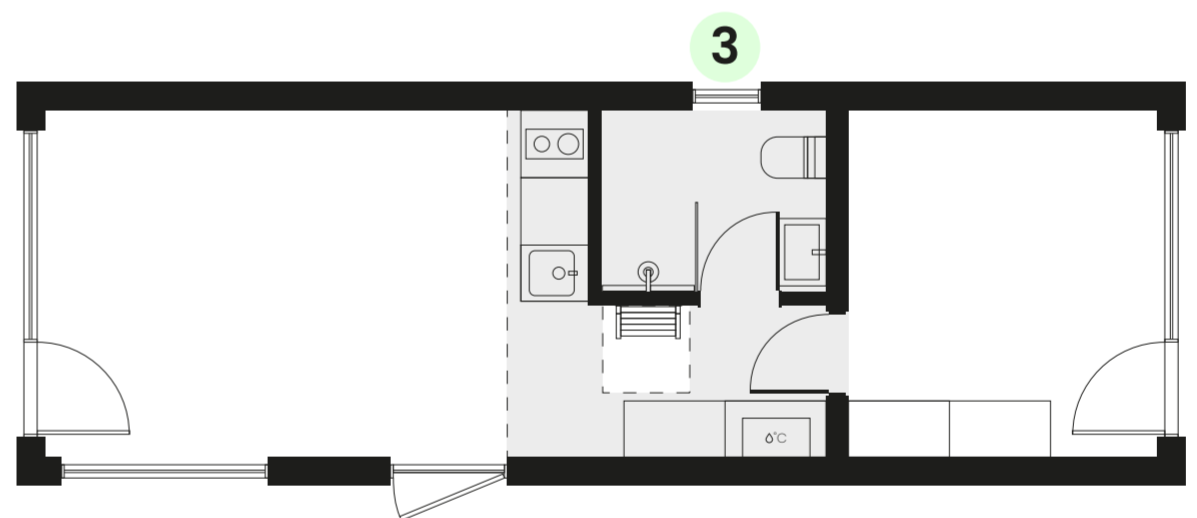
Zu öffnen (Nr. 2)
|
+380 €

Feststehend (Nr. 2)
|
+200 €



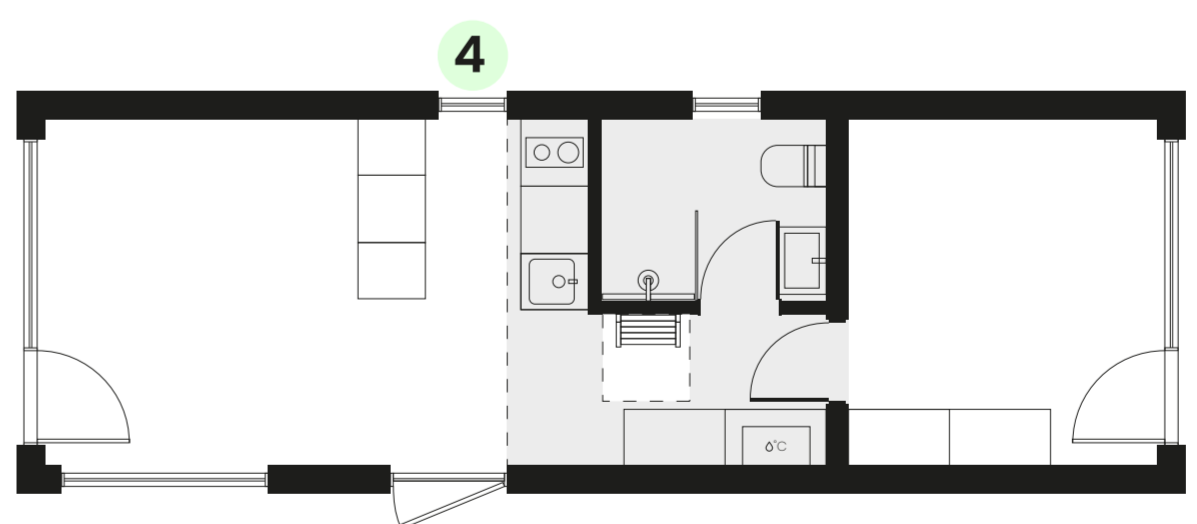
Zu öffnen (Nr. 3)
|
+360 €

Feststehend (Nr. 3)
|
+130 €



Zu öffnen (Nr. 4) ▪ Wenn eine Küche mit Insel gewählt wird
|
+360 €

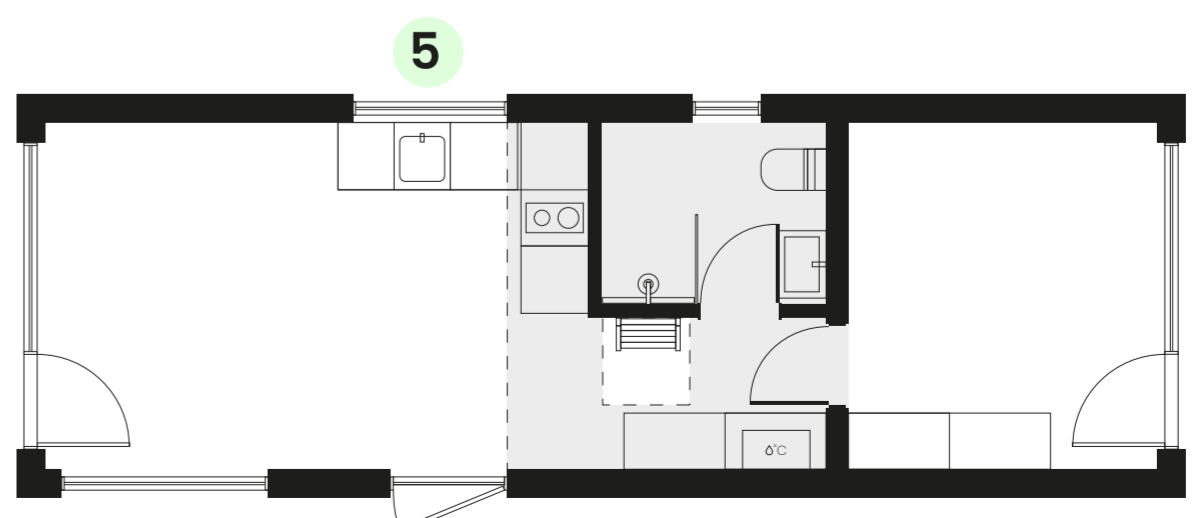
Feststehend (Nr. 4)
|
+130 €



Feststehend (Nr. 5) ▪ Wenn eine L-Küchenvariante gewählt wird

Preis (inkl. MwSt)

+130 €



Zusatz Ausstattung

13 Badezimmerausstattung

Badezimmerausstattung

Gipskartonverkleidung im Badezimmer
(weiß gestrichen NCS-S-0500N)

Standard-Badezimmerausstattung:
Fichte, gehobelt, 12 x 140 mm, Klasse AB

Preis (inkl. MwSt)

+2000 €

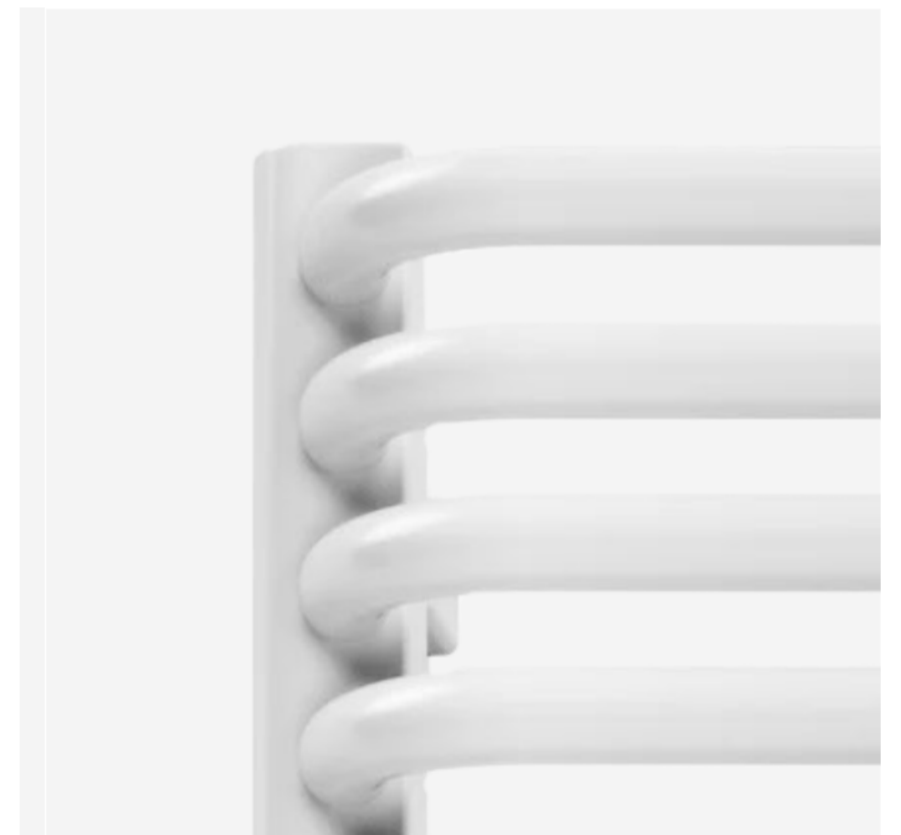


14 Elektrische Handtuchheizkörper mit Montage

Chrom

Preis (inkl. MwSt)

+300 €



15 Heizoptionen

Fußbodenheizung

Elektrische Fußbodenheizung mit WiFi-Fernsteuerung
Cale Premium CNT (130W/m²) inklusive Montage

Im gesamten Gebäude, mit zwei regelbaren Zonen.

Im Badezimmer ist Fußbodenheizung im Basis-, Standard-
und Komplettpaket enthalten (manuelle Steuerung mit DEVI-Regler)

Preis (inkl. MwSt)

+2600 €



Zusatz Ausstattung

16 Zusätzliche Steckdosen

Dreifach-Steckdose TV bzw. "TV-Paket"

TV-Dreifachsteckdose oder „TV-Paket“

Preis (inkl. MwSt)

+500 €



17 Solarenergie

Sonnenkollektoren auf dem Dach

Lösung für Sonnenkollektoren
auf dem Dach

Preis (inkl. MwSt)

Preis auf Anfrage



Zusätzliche Änderungen an dem Projekt

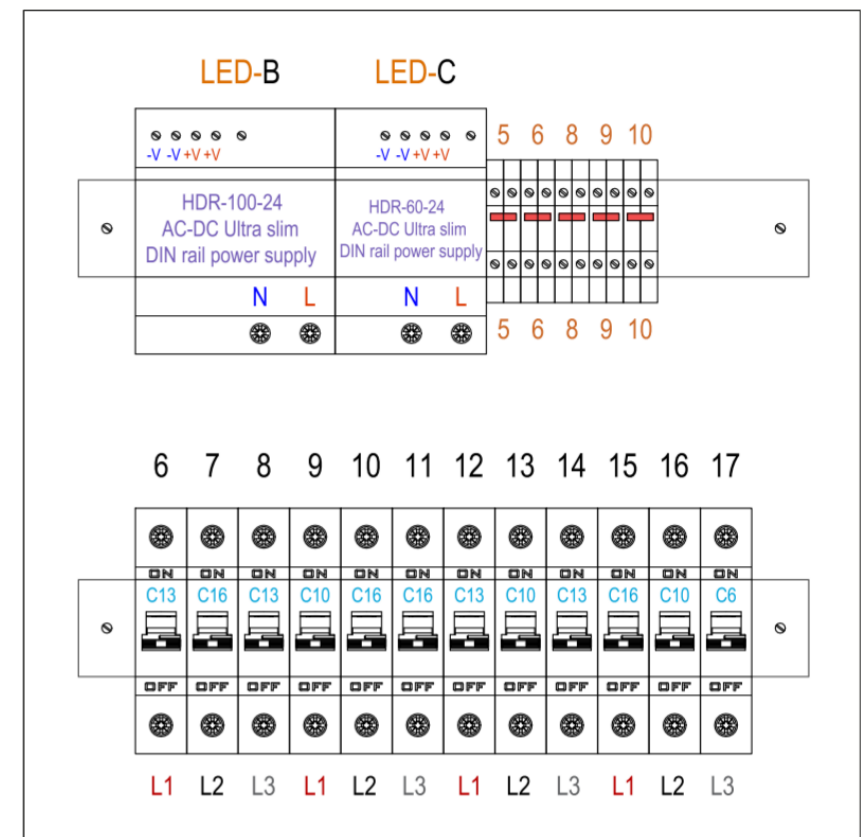
18 Elektropläne

Änderungen der Elektropläne

Jegliche Änderungen der Elektropläne, Verlegung von Steckdosen/Schaltern, Kabelaufgänge für Überwachungskameras u.v.m.

Preis (inkl. MwSt)

ab 300 € (zzgl. Materialkosten)



19 Fensteränderungen, nicht nach Vorgabe

Änderung der Position der Fenster und Türen, nicht nach Vorgabe

Jegliche Änderungen an Fenstern/Türen abweichen von den Vorgaben im Plan, Änderungen der Fenstergrößen und -typen.

Preis (inkl. MwSt)

ab 5000 €



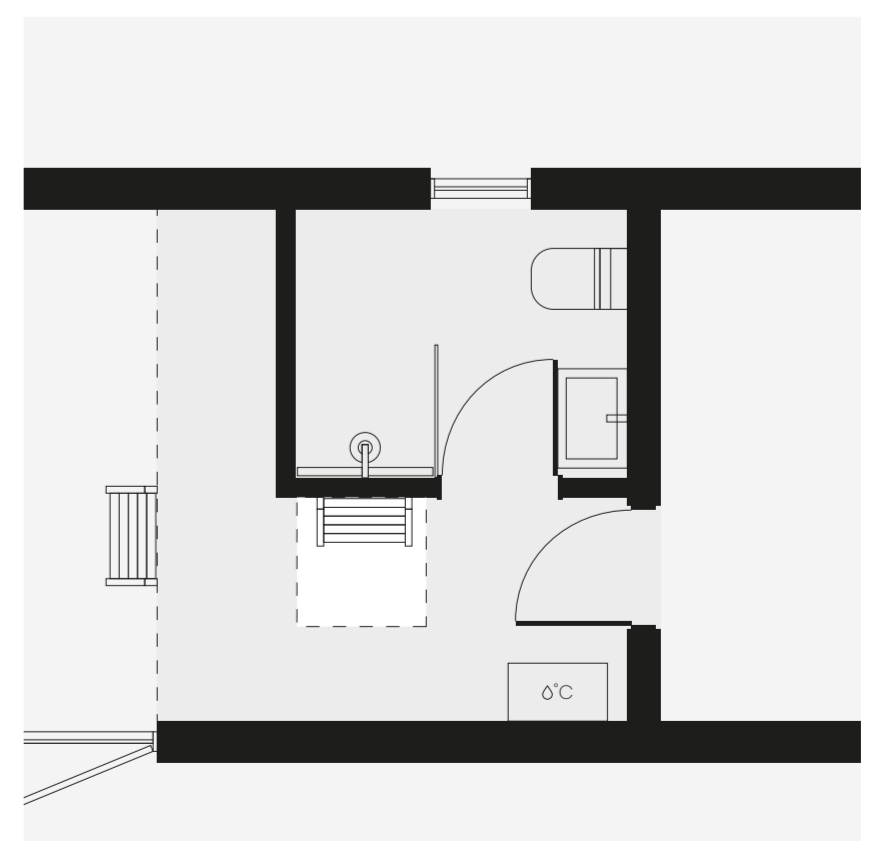
20 Nicht standardmäßige Planungsänderungen

Nicht standardmäßiger Plan

Jegliche Änderungen an den Standardplänen, die von den vorher definierten kostenlosen oder kostenpflichtigen MyCabin-Standardoptionen abweichen.

Preis (inkl. MwSt)

ab 7000 €



Geschafft! Dein Haus ist näher als je zuvor!

 Erhalte von uns den Leuchtkasten als Geschenk!



Wähle den Namen deines neuen Hauses,
der Leuchtkasten wird so beschriftet!

(Fülle das Textfeld aus,
speichere das Dokument
und sende es uns zurück.)

Name (max. 20 Zeichen)

Leuchtkasten

Wähle deinen einzigartigen Hausnamen,
der kostenlos auf den Leuchtkasten
gedruckt wird!



Bei Fragen kontaktiere uns!

Rolf Ziemdorf

Tel.-Nr.: +49 171 8216285

E-Mail: rolf.ziemdorf@mycabindeutschland.de

Erfahre mehr
auf unserer Webseite:

www.mycabindeutschland.de