

Sauna 30

Technische Details



Gebäudegrundfläche: 8.41 x 3.57 m (30.02 m²)

Grundfläche mit Dachboden: 35.3 m²

Zimmer: 1 + Sauna

Hauskonfigurationen	Basic € 87 185	Standard €92 965	Premium €94 415
HAUSKONSTRUKTION <ul style="list-style-type: none"> · Bodenpaneele mit 200 mm Isolierung (Mineralwolle) · Außenwandpaneele mit 150 mm Isolierung (Mineralwolle) · Dachpaneele mit 200 mm Isolierung (Mineralwolle) · Innenwandpaneele mit 100 mm Isolierung (Mineralwolle) 	●	●	●
AUSSENVERKLEIDUNG <ul style="list-style-type: none"> · Fichte, fein gesägt, 21x120 mm, Klasse AB, Farbton nach Wahl 	●	●	●
DACH <ul style="list-style-type: none"> · Ruukki 30+ Valcprofil Classic C, RR2H3 · Ruukki Dachrinnen und Regenwassersystem 	●	●	●
FENSTER UND TÜREN <ul style="list-style-type: none"> · Dreifach verglaste PVC-Fenster · Dreifach verglastes Aluminium-Saunafenster · Dreifach verglaste Holz-Aluminium-Außentüren · Fensterprofilfarbe (innen/außen) RAL 7016 · VELUX Standard Dachfenster mit Solarantrieb, Zubehör und Montage 	●	●	●
ELEKTROINSTALLATION <ul style="list-style-type: none"> · Steckdosen und Schalter – SCHWARZ · Beleuchtungskörper im Badezimmer, Einbau – SCHWARZ · In der Sauna LED-Beleuchtung hinter der Bank · Vorbereitete Lichtauslässe im Wohnzimmer · Fassadenlampen (2 Stk.) · LED-Lichtkasten mit Hausnamen an der Fassade 	●	●	●
WASSERLEITUNG <ul style="list-style-type: none"> · Installation der Wasserleitung – Küche, Dusche, Waschbecken, WC und Boilerbereich · Gartenwasserhahn – frostsicher 	●	●	●
KANALISATION <ul style="list-style-type: none"> · Installation der Abwasserleitungen – Küche, Dusche, Waschbecken, WC-Bereich 	●	●	●

LÜFTUNG			
<ul style="list-style-type: none"> · Frischluft-Zuluftventil in der Wohnzimmerwand – 1 Stk. · Frischluft-Zuluftventil in der Saunawand – 1 Stk. · Abluftventilator im Badezimmer (in der Wand) 	●	●	●
INNENVERKLEIDUNG			
<ul style="list-style-type: none"> · Wände und Decken – Fichte, gehobelt, 15x140 mm, Klasse AB, Transparent Weiß · Saunabereich – Schwarzerlen-Verkleidungsbretter unbehandelt 	●	●	●
BÖDEN			
<ul style="list-style-type: none"> · Laminat, MAMMUT, Klasse 33 (natur, hell oder dunkel Eiche) mit Unterlage · Bodenfliesen im WC-Raum und in der Sauna 	●	●	●
HEIZUNG			
<ul style="list-style-type: none"> · Elektrische Fußbodenheizung 	●	●	●
EICHENINNENTÜREN (1 STK.)			
<ul style="list-style-type: none"> · Furnierte Innentür aus Eiche mit schwarzer Beschlagtechnik 	○	●	●
BADEZIMMERAUSSTATTUNG			
<ul style="list-style-type: none"> · Duschkabine 80x70 cm, mit fester Duschglaswand 70x200 cm · Waschtischunterschrank mit Waschbecken · WC-Becken · Badezimmer-Deckenbeleuchtung (2 Stk.) 	○	●	●
HOLZTREPPE ZUM DACHBODEN			
	○	●	●
HOLZBRÜSTUNG IM 2. STOCK			
	○	●	●
ELEKTRISCHER WASSERBOILER 50 L			
	○	●	●
ELEKTRISCHER SAUNAOFEN			
	○	●	●
KÜCHE			
<ul style="list-style-type: none"> · Standardküche mit Hängeschränken (Boiler eingebaut) · Franke Küchenspüle · Franke Wasserhahn · Electrolux Induktionskochfeld (2 Zonen) · Electrolux Kühlschrank · FABER Dunstabzugshaube · LED-Beleuchtung im Küchenschrank 	○	○	●

Äußere Abmessungen des Hauses

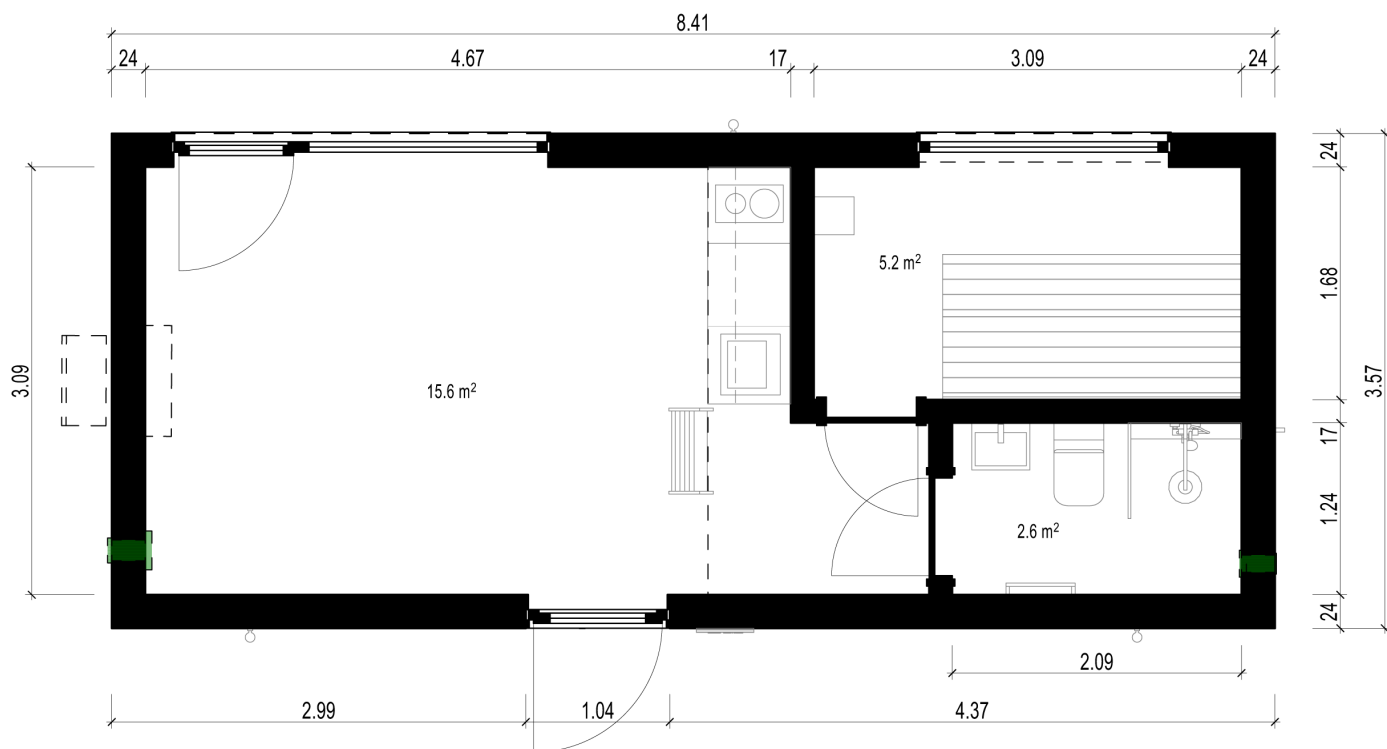
 Länge: 8.41 m

 Breite: 3.57 m

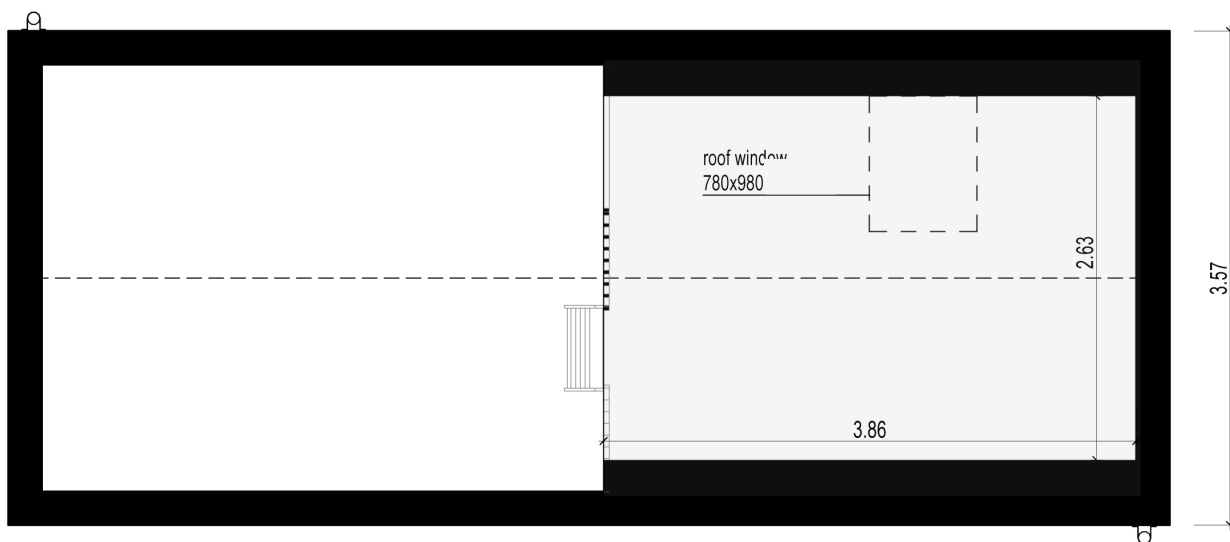
 Aukštis: 4.48 m

Gundriss

1 Stock



Dachboden



F1 ELEVATION 1:75



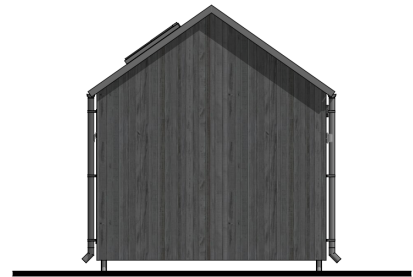
F2 ELEVATION 1:75



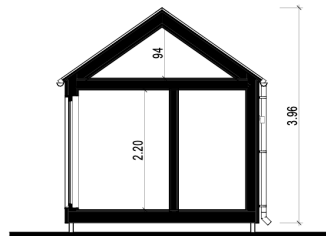
F3 ELEVATION 1:75



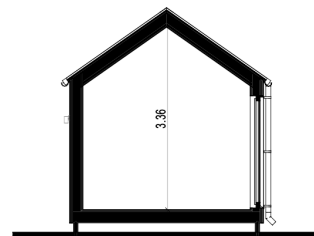
F4 ELEVATION 1:75



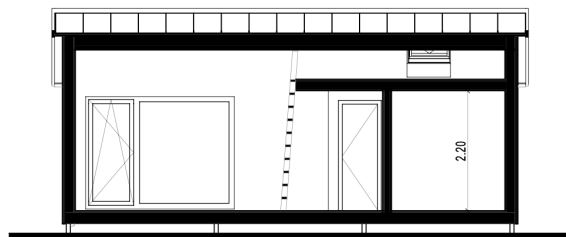
A 1:75



B 1:75



C 1:75



Dämmung

Außenwände

Dach

Fußboden

Dicke, mm

150

200

200